

JOURNÉE ANNUELLE D'INFORMATION SCOLAIRE

JANVIER 2023



ÉCOLE PROFESSIONNELLE DE
SAINT-HYACINTHE

Nathalie Dionne, conseillère d'orientation

Annick Bernard, coordonnatrice au Service d'accueil et d'admission

DÉROULEMENT DE LA JOURNÉE

- Admission
- Financer mon projet d'études
- Évaluation en orientation
- Accompagnement des élèves
- Approche par profil
- Présentation des programmes
 - Décoration intérieure et présentation visuelle – Horticulture – Production animale et Grandes cultures – Électricité – Plomberie et chauffage
- Visite des ateliers de construction
- Information diverse et mot de la fin

L'EPSH C'EST... **31** PROGRAMMES

14

ENSEIGNEMENT RÉGULIER

BRIQUETAGE-MAÇONNERIE – CHARPENTERIE-MENUISERIE – DESSIN DE BÂTIMENT – ÉLECTRICITÉ – PLÂTRAGE – PLOMBERIE ET CHAUFFAGE – TRANSPORT PAR CAMION – COIFFURE – ESTHÉTIQUE – MÉCANIQUE AGRICOLE – MÉCANIQUE AUTOMOBILE – CONSEIL ET VENTE DE PIÈCES D'ÉQUIPEMENT MOTORISÉ – SANTÉ, ASSISTANCE ET SOINS INFIRMIERS – TRANSPORT PAR CAMION

7

ENSEIGNEMENT INDIVIDUALISÉ

ADJOINT ADMINISTRATIF – SECRÉTARIAT – COMPTABILITÉ – DÉCORATION INTÉRIEURE ET PRÉSENTATION VISUELLE* - FABRICATION DE STRUCTURES MÉTALLIQUES ET DE MÉTAUX OUVRÉS* – USINAGE – FLEURISTERIE

8

ALTERNANCE TRAVAIL-ÉTUDES (ATE)

VENTE-CONSEIL – REPRÉSENTATION – GRANDES CULTURES – HORTICULTURE ET JARDINERIE – PRODUCTION HORTICOLE – PRODUCTION ANIMALE – DÉCORATION INTÉRIEURE ET PRÉSENTATION VISUELLE* – FABRICATION DE STRUCTURES MÉTALLIQUES ET DE MÉTAUX OUVRÉS*

2

APPRENTISSAGE ACCRU EN MILIEU DE TRAVAIL (\$)

ASSISTANCE À LA PERSONNE EN ÉTABLISSEMENT ET À DOMICILE – RÉALISATION D'AMÉNAGEMENTS PAYSAGERS

3

ATTESTATION DE SPÉCIALISATION (ASP)

LANCEMENT D'UNE ENTREPRISE – REPRÉSENTATION – GESTION D'UNE ENTREPRISE DE LA CONSTRUCTION

*Se retrouve dans deux catégories

Microsoft365 / SERVICES À L'ÉLÈVE / SERVICE DE GARDE / PLACEMENT et EMPLOI

LE PROCESSUS D'ADMISSION

Par Carolane Pépin, conseillère en formation scolaire
Josée Lussier, agente de bureau classe principale

DEMANDE D'ADMISSION



Visitez epsh.qc.ca



Frais d'admission



Test d'admission



Continuité de formation



Élèves internationaux

PROCESSUS D'ADMISSION

1 ^{er} tour – jusqu'au 1 ^{er} mars		2 ^e tour – du 2 mars au 1 ^{er} mai		3 ^e tour – dès le 2 mai	
AUTOMNE	Verdict avant le 15 avril	Verdict avant le 15 juin		Verdict rapide	
	<ul style="list-style-type: none"> ▪ Dossier complet au 1^{er} mars. ▪ Test de sélection si le nombre de candidats excède le nombre de places disponibles du programme et, s'il y a lieu, pour déterminer la date d'entrée en formation. 	<ul style="list-style-type: none"> ▪ Places encore disponibles ▪ Dossier complet au 1^{er} mai. ▪ Test de sélection si le nombre de candidats excède le nombre de places disponibles du programme et, s'il y a lieu, pour déterminer la date d'entrée en formation. 		<ul style="list-style-type: none"> ▪ Places encore disponibles. ▪ Premier arrivé avec dossier complet. ▪ Premier inscrit en fonction de la disponibilité dans AdmissionFP. 	
1 ^{er} tour – jusqu'au 1 ^{er} novembre		2 ^e tour – du 2 nov. au 1 ^{er} déc.		3 ^e tour – dès le 2 décembre	
HIVER	Verdict avant le 15 décembre	Verdict avant le 15 décembre		Verdict rapide	
	<ul style="list-style-type: none"> ▪ Dossier complet au 1^{er} novembre. ▪ Test de sélection si le nombre de candidats excède le nombre de places disponibles du programme et, s'il y a lieu, pour déterminer la date d'entrée en formation. 	<ul style="list-style-type: none"> ▪ Places encore disponibles. ▪ Dossier complet au 1^{er} décembre. ▪ Test de sélection si le nombre de candidats excède le nombre de places disponibles du programme et, s'il y a lieu, pour déterminer la date d'entrée en formation. 		<ul style="list-style-type: none"> ▪ Places encore disponibles. ▪ Premier arrivé avec dossier complet. ▪ Premier inscrit en fonction de la disponibilité dans AdmissionFP. 	



- Le candidat doit téléverser ou acheminer ses documents **au plus tard à la date limite** après avoir effectué sa demande d'admission sur AdmissionFP.com
- Le candidat admis conditionnellement doit transmettre la **preuve de réussite des préalables**, au plus tard une semaine avant le début de la formation.
- Le candidat qui respecte les dates du premier tour et qui se présente aux tests d'admission, s'il y a lieu, aura toujours préséance sur les candidats qui s'inscrivent par la suite.

L'ADMISSION



- Le candidat doit téléverser ou acheminer ses documents **au plus tard à la date limite** après avoir effectué sa demande d'admission sur [AdmissionFP.com](https://www.admissionfp.com)
- Le candidat admis conditionnellement doit transmettre la **preuve de réussite des préalables**, au plus tard une semaine avant le début de la formation.
- Le candidat qui respecte les dates du premier tour et qui se présente aux tests d'admission, s'il y a lieu, aura toujours préséance sur les candidats qui s'inscrivent par la suite.

TESTS D'ADMISSION

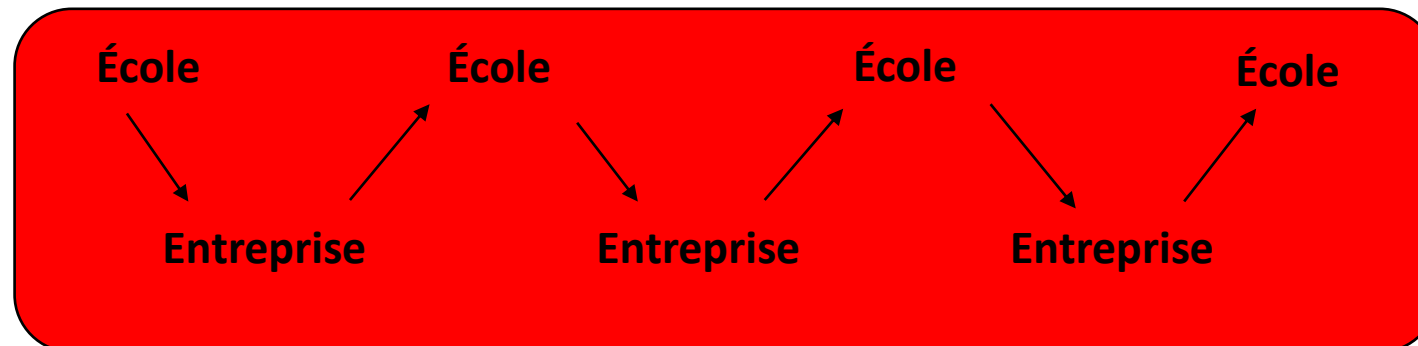
- **Administration** : en présence, à l'ordinateur.
- **Pointage** : pondération des scores à partir du profil recherché par programme (prédicteurs de réussite).
- **Mesures adaptatives** : durée prévue, ETM (erreur-type de mesure attribuée au calcul).
- **Verdict** : Admis, Non admis, Liste d'attente (rang)

FINANCER MON PROJET D'ÉTUDES

Par Carolane Pépin, conseillère en formation scolaire
Josée Lussier, agente de bureau classe principale

AIDE FINANCIÈRE AUX ÉTUDES

- Prêts et bourses
- Bourses formation accéléré SASI : Le diplôme d'études professionnelles en Santé, assistance et soins infirmiers de 1800 heures sera lancé à temps complet pour une durée de 14 mois au lieu de 22 mois. Une bourse d'études de 20 000 \$ est octroyée sous certaines conditions.
- Services- Québec
- **Stage accru APED** : Alternance des apprentissages théoriques (à l'école) et pratiques (en établissement de santé)



AIDE FINANCIÈRE AUX ÉTUDES

- **Programme COUD : (Pour le programme de Réalisation d'aménagements paysagers)**
- Le COUD est une initiative de la Commission des partenaires du marché du travail (CPMT) qui vise à répondre aux besoins des entreprises en main-d'œuvre et à rehausser les compétences des travailleurs.
- Le programme COUD est un **parcours de formation de courte durée rémunéré**, basé sur une **alternance travail-études**, et menant à l'obtention d'un diplôme d'études professionnelles.
- D'une durée de 10 mois, le programme permet aux participants d'être rémunérés non seulement durant leurs heures de travail en entreprise, mais également durant leur formation. Prise en charge du salaire des participants durant la formation jusqu'à 15 \$ de l'heure

L'ÉVALUATION EN ORIENTATION DES PERSONNES AYANT DES LIMITATIONS

Par Nathalie Dionne, conseillère d'orientation

L'ACCOMPAGNEMENT DES ÉLÈVES À RISQUE D'ÉCHEC OU D'ABANDON

Isabelle Savoie, psychoéducatrice

Nathalie Dionne, conseillère d'orientation

ACCOMPAGNEMENT DES ÉLÈVES

AVANT L'ENTRÉE EN FORMATION

- Transmission d'information par l'élève ou l'intervenant.e
- Au besoin, rencontre de l'élève et visite de l'école

EN COURS DE FORMATION

- Évaluation des besoins par les professionnel.les en collaboration avec les enseignant.es et l'élève

ACCOMPAGNEMENT DES ÉLÈVES

AUCUNE MESURE OU
STRATÉGIE NÉCESSAIRE

MISE EN PLACE DE STRATÉGIES
Organisation, lecture, soutien de
l'attention, etc.

DIFFICULTÉS PERSISTANTES :
MESURES ADAPTATIVES

- **Pas de reconduction automatique des mesures**
- Règle de sanction : ne pas compromettre la pratique autonome du métier
- Mesures possibles à l'examen dans les compétences théoriques seulement, selon l'évaluation des besoins : 1/3 temps, WordQ, Antidote
- Possibilités de mesures en contexte d'apprentissage pratique

ACCOMPAGNEMENT DES ÉLÈVES : SITUATIONS SPÉCIFIQUES

Enjeux et défis : intégration et réussite

Importance de bien évaluer le projet de formation selon les besoins de l'élève et du contexte d'apprentissages : collaborer

- **TSA** : rythme d'apprentissage, adaptation
- **Trouble anxieux** : nouveauté
- **TPL** : gestion des émotions
- **Personnes immigrantes** : maîtrise de la langue, culture québécoise, interaction (poser des questions), rythme

APPROCHE PAR PROFIL

Par Nathalie Dionne, conseillère d'orientation

CONSTRUCTION

Tu aimes

- Travailler manuellement, bouger, être en action
- Travailler en équipe
- Voir le résultat concret de ton travail

Tu as de bonnes aptitudes

- Manuelles
- Mathématiques

BRIQUETAGE-MAÇONNERIE / CHARPENTERIE-MENUISERIE / ÉLECTRICITÉ / PLÂTRAGE /
PLOMBERIE ET CHAUFFAGE



MÉCANIQUE ET MÉTALLURGIE

Tu aimes

- Travailler dans un atelier
- Manipuler des outils
- Voir le résultat concret
- Résoudre des problèmes concrets

Tu as ces aptitudes

- Minutie
- Travail de précision
- Mathématique
- Sens mécanique

FABRICATION DE STRUCTURES MÉTALLIQUES ET DE MÉTAUX OUVRÉS /
MÉCANIQUE AGRICOLE / MÉCANIQUE AUTOMOBILE / USINAGE



BIEN-ÊTRE

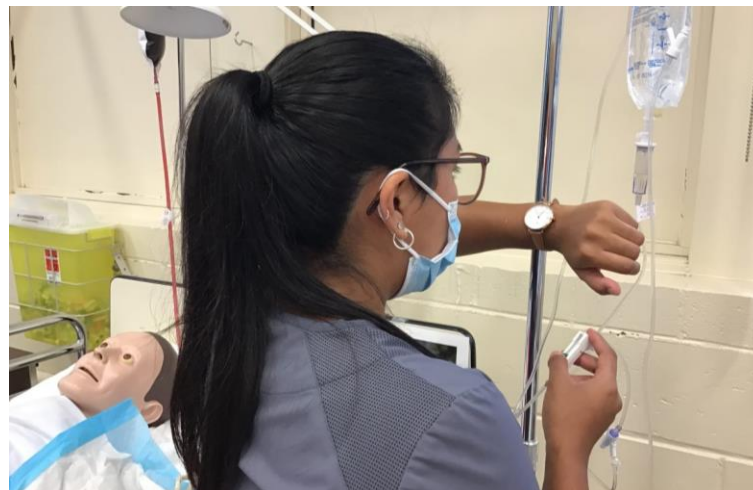
Tu aimes

- Prendre soin des personnes
- Contribuer à leur bien-être
- Être à l'écoute
- Aider

Tu es une personne

- Attentionnée
- Créative

ASSISTANCE À LA PERSONNE EN ÉTABLISSEMENT ET À DOMICILE /
SANTÉ, ASSISTANCE ET SOINS INFIRMIERS /
DÉCORATION INTÉRIEURE ET PRÉSENTATION VISUELLE / FLEURISTERIE /
COIFFURE / ESTHÉTIQUE



AGRO

Tu aimes

- Être à l'extérieur, beau temps, mauvais temps
- Travailler physiquement
- Prendre soin des plantes, des animaux, des grands espaces verts
- Conduire de la machinerie

Tu as ces aptitudes et valeurs

- Bonne endurance physique
- Souci de l'environnement

GRANDES CULTURES / PRODUCTION ANIMALE /
HORTICULTURE ET JARDINERIE / PRODUCTION HORTICOLE /
RÉALISATION D'AMÉNAGEMENTS PAYSAGERS



ADMINISTRATION ET DESSIN TECHNIQUE

Tu aimes

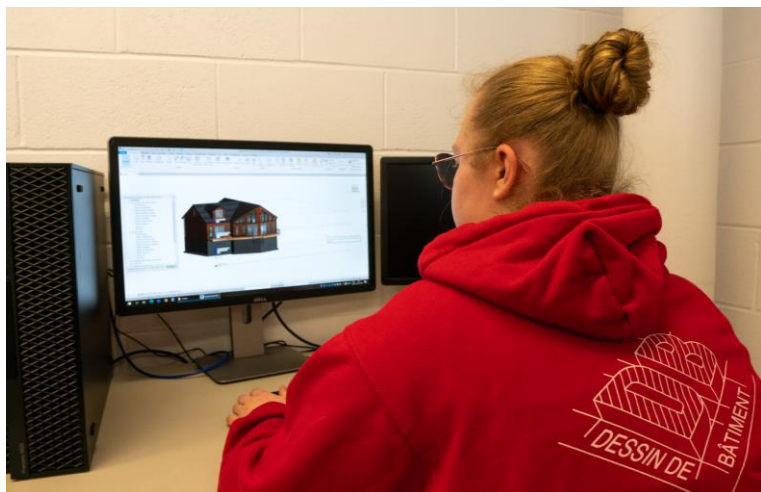
- Les détails
- Travailler à l'ordinateur
- La rédaction, le calcul
- Communiquer et interagir au sein d'une équipe

Tu es une personne

- Organisée
- Qui a le souci du détail

CONCOURS

COMPTABILITÉ / SECRÉTARIAT /
VENTE-CONSEIL / REPRÉSENTATION / LANCEMENT D'UNE ENTREPRISE /
DESSIN DE BÂTIMENT





DÉCORATION INTÉRIEURE ET PRÉSENTATION VISUELLE

Par Annie Houde, enseignante

PRÉALABLES :

FRA, MAT, ANG de 4^e sec.

Ou TDG et préalables spécifiques

DURÉE : 1800 h / 2 ans

- ALTERNANCE TRAVAIL-ÉTUDES
- ENSEIGNEMENT INDIVIDUALISÉ
- TROIS ENTRÉES PAR ANNÉE



[Vidéo du programme](#)



DÉCORATION INTÉRIÈRE ET PRÉSENTATION VISUELLE





DISTINCTION DES PROGRAMMES

PRODUCTION HORTICOLE

Ils produisent des plantes en champ et dans des serres.

Plantes, légumes et fruits

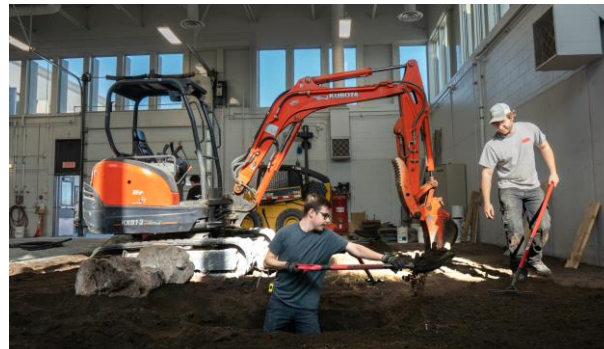


[Vidéo](#)

RÉALISATION D'AMÉNAGEMENTS PAYSAGERS

Ils construisent et réalisent des aménagements paysagers (patios, clôtures, murets, pergola, sentiers en bois/pierre/béton, etc.) dehors. Ils plantent des végétaux sur des terrains dehors.

Matériaux inertes et machinerie



[Vidéo](#)

HORTICULTURE ET JARDINERIE

Ils entretiennent les aménagements paysagers principalement dehors et parfois à l'intérieur.

Ils vendent des végétaux.

Arbres et arbustes décoratifs



[Vidéo](#)



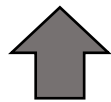
GRANDES CULTURES

Par Laurent Jourdain, enseignant

PRÉALABLES :

FRA, MAT, ANG de 4^e sec ou TDG et
préalables spécifiques

DURÉE : 1 095 h / 10 mois



PRODUCTION ANIMALE



PRÉALABLES :

FRA, MAT, ANG de 4^e sec ou TDG et
préalables spécifiques

DURÉE : 1 215 h / 11 mois



Dîner

coupon, café au retour



PLOMBERIE ET CHAUFFAGE

Par Alexandre Cadieux, enseignant

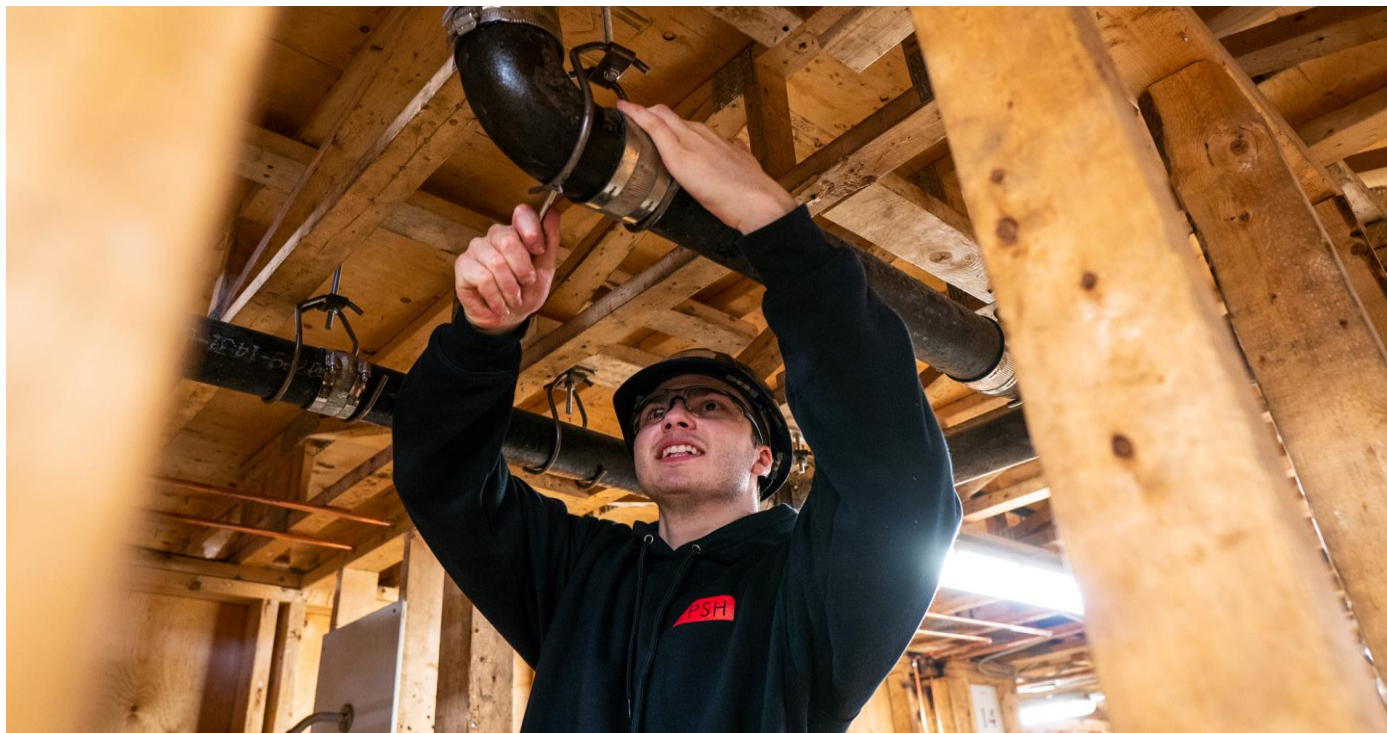
PRÉALABLES :

FRA, MAT, ANG de 4^e sec.

Ou TDG et préalables spécifiques

DURÉE : 1680 h / 17 mois

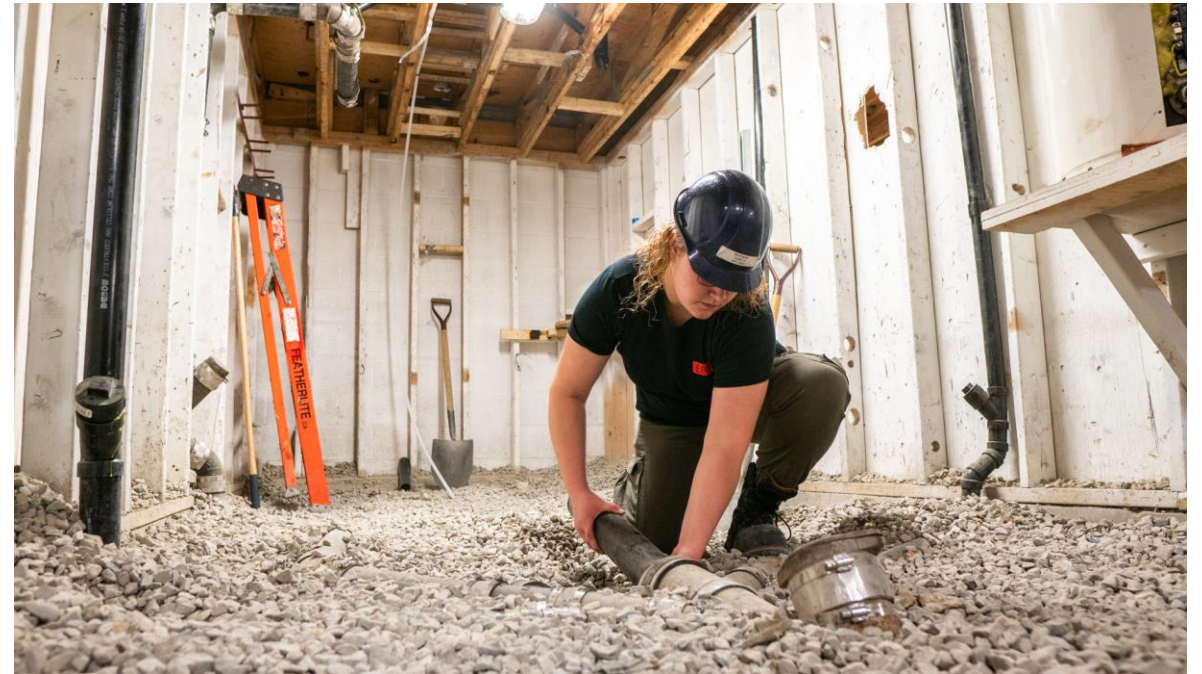
- 60 % PRATIQUE, 40 % THÉORIQUE
- TROIS ENTRÉES PAR ANNÉE



[Vidéo du programme](#)



PLOMBERIE ET CHAUFFAGE





ÉLECTRICITÉ

Par Kevin Castonguay, enseignant

PRÉALABLES :

FRA, MAT, ANG de 4^e sec.

Ou TDG et préalables spécifiques

DURÉE : 1800 h / 2 ans

- 60 % PRATIQUE, 40 % THÉORIQUE
- TROIS ENTRÉES PAR ANNÉE
- TESTS D'ADMISSION



[Vidéo du programme](#)

MOT DE LA FIN

- Formulaire d'évaluation
- Élève d'un jour
- Soirée portes ouvertes : 1^{er} février 2023, 31 janvier 2024
- Portes ouvertes : 19 octobre 2023
- Des questions? 450 773-8400
 - Coordination Annick Bernard, p. 6620
 - Admission Carolane Pépin, p. 6635
 - Orientation Nathalie Dionne, p. 6640
 - Accompagnement des élèves Hugo Maheu, p. 6175
Isabelle Savoie, p. 6699
 - Événements Nancy Ouellet, p. 6644