

# PLOMBERIE ET CHAUFFAGE



ÉCOLE PROFESSIONNELLE DE  
**SAINT-HYACINTHE**

---

Janvier 2023



# PLOMBERIE ET CHAUFFAGE

PRÉALABLES :

FRA, MAT, ANG de 4<sup>e</sup> sec.

DURÉE : 1680 h / 17 mois

- FORMATION 70 % PRATIQUE, 30 % THÉORIQUE
- PLUSIEURS ENTRÉES PAR ANNÉE



[Vidéo du programme](#)



# PROFIL DE L'ÉLÈVE ET APPRENTISSAGES RÉALISÉS

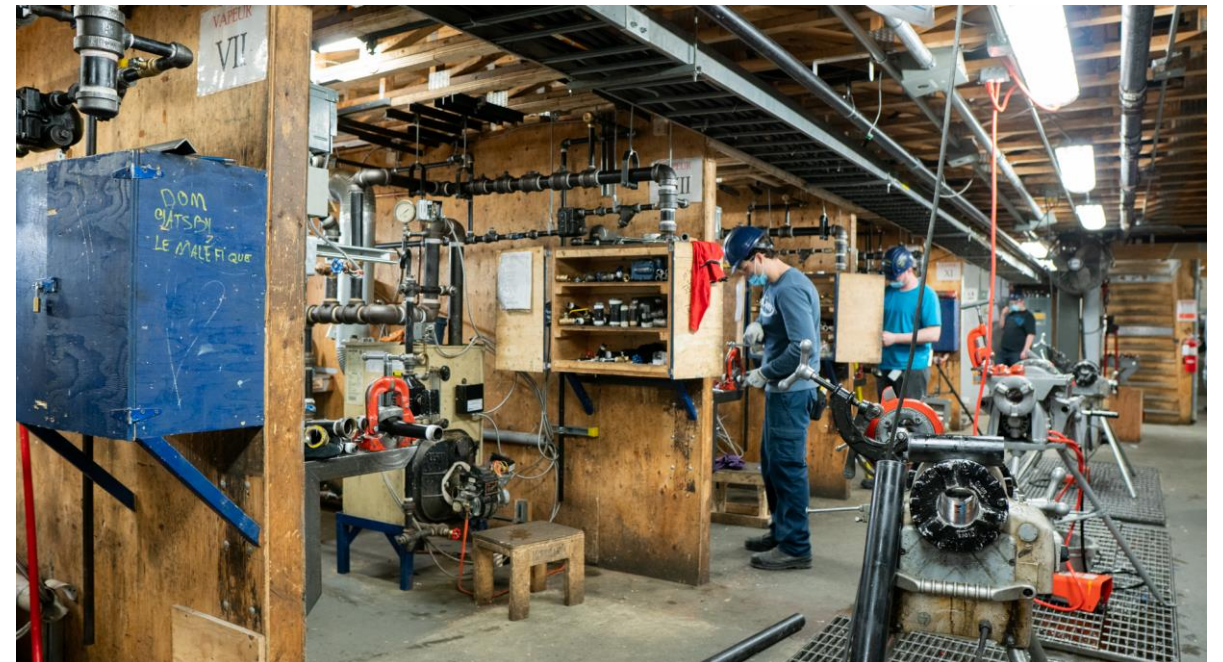
- Aimer travailler manuellement et physiquement
- Calculs de volts et de watts. Calcul de la pression d'eau pour la portion chauffage
- L'installation de tuyauterie dans des maisons, mais aussi les institutions, les commerces etc.
- Installations d'appareils de chauffage alimentés au gaz naturel
- Aimer le travail d'équipe ou l'interaction avec plusieurs corps de métier





# PRINCIPALES COMPÉTENCES DÉVELOPPÉES

- Planifier, installer et réparer des systèmes de tuyauterie
- Installer et réparer des appareils sanitaires
- Installer différents types de chauffage hydronique et l'application des systèmes de vapeur
- La pose des appareils de plomberie, de toilettes, lavabos, douches et bains.





# PRINCIPAUX DÉFIS RENCONTRÉS

---

- Avoir une bonne endurance physique
- Effectuer du travail en hauteur ou dans des espaces restreints





# DÉBOUCHÉS SUR LE MARCHÉ DU TRAVAIL

- Plusieurs emplois sont disponibles dans le domaine de la construction autant dans le secteur résidentiel, commercial, institutionnel ou industriel. Les métiers les plus courants sont les plombiers, les tuyauteurs ou les techniciens en combustion.
- Il est également possible de travailler dans les institutions comme les hôpitaux ou les centres de services scolaires ou les industries.
- Les élèves peuvent également se partir à leur compte ou devenir entrepreneur en construction.

