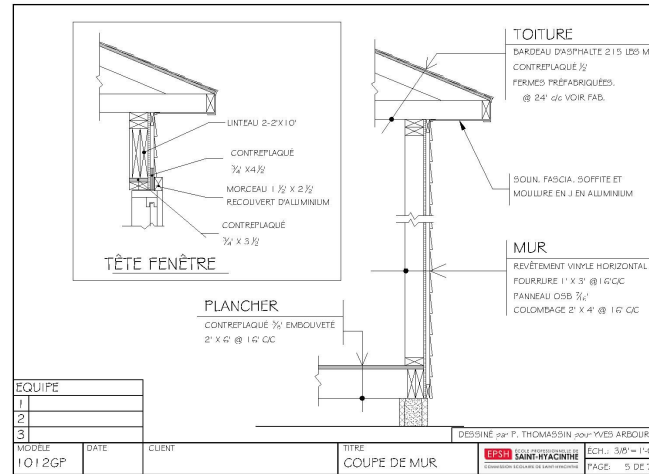


Quelques notes...

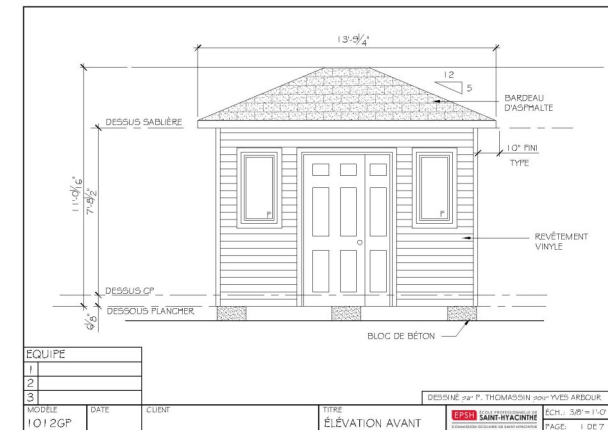
- Le transport est sous l'entière responsabilité du client
- Le dépôt n'est pas remboursable, s'il y a annulation de la commande.
- Après la signature du contrat, aucun changement ne pourra être effectué.
- Le paiement final devra être fait avant la livraison.
- Le client devra s'assurer que le cabanon correspond bien au contrat de vente.
- Lorsque le cabanon sera terminé, le client aura 2 semaines pour en prendre possession.
- Les cabanons sont construits par des élèves au meilleur de leurs connaissances. Donc aucune garantie ne s'applique.



Commission scolaire de St-Hyacinthe

www.epsh.qc.ca
450 773-8400 # 6617

*Informations sur les
cabanons réalisés par les
étudiants du programme de
Charpenterie-menuiserie*



Pour informations:
annie.scott@epsh.qc.ca

Voici quelques informations:

Tous les cabanons ont la même dimension, c'est-à-dire 10'-0" X 12'-0".

Les toits ont 4 versants avec une référence 5/12 (pente de toit).

Le plancher est construit avec du 2" X 6" et recouvert d'un contre-plaqué de 5/8".

La toiture est fabriquée avec des fermes de toit et est recouverte d'un panneau d'aggloméré de 7/16".

Le revêtement de toit est en bardeaux d'asphalte et un dispositif de ventilation est installé.

La porte principale est de 34" et a un panneau latéral de 14". Les portes d'acier sont pré-peintes blanches et offrent une ouverture d'environ 47".

Chaque cabanon est pourvu de deux fenêtres, 1 de chaque côté de la porte.

Le fascia et le soffite sont en aluminium blanc.

Le revêtement extérieur est en vinyle.

Voici vos choix de modèles de bardeaux

Pour le modèle Mystique:

brun 2 tons, bois rouge, vert forêt, bleu mistral, taupe, cèdre rustique, gris ardoise, noir 2 tons, ardoise antique, brun classique, bois champêtre et gris perle.

<http://bpcan.com/fr-CA/produits/couvertures-residentielles/bardeaux-d-asphaltes-/collection-architecte/mystique-42-est-seul/>



Pour le modèle Dakota:

brun 2 tons, bois rouge, ardoise antique, chêne, ambré, vert forêt, bleu mistral, granite, taupe, cèdre rustique, gris ardoise, brun classique, gris perle, noir cristal, bois champêtre et noir 2 tons.

<http://bpcan.com/fr-CA/produits/couvertures-residentielles/bardeaux-d-asphaltes-/collection-classique/dakota-est-/>



Voici vos choix de couleurs de revêtement

Pour le modèle Standard:

blanc, écru, ivoire, érable, or, safran, gris satin, flagstone, stratus, terre d'ombre, hearthstone, bois de santal, sable, sauge, cyprès.



http://www.mittenbp.com/products/list_colour.php

Pour le modèle le Designer:

vert olive, vert aviateur, ambre, orange brûlé, rouge richmond, bleu annapolis, aubergine, espresso.



http://www.mittenbp.com/products/list_colour.php

Voici vos choix pour la porte

Le panneau latéral de votre porte peut se situer à gauche ou droite de la porte principale.

Dépendant des options, le prix peut varier entre 2500\$ et 2750\$